

Neuer Weg 3 - Wiesenhüs

Ferienhaus - Reihen-/Doppelhaus

Wrixum



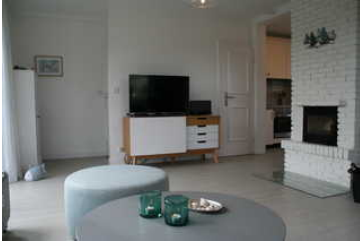
Beschreibung

Das ruhig gelegene und von Feldern umgebene Wiesenhüs ist eine DHH, die im Jahr 2020 vollständig renoviert wurde. Das Haus erstreckt sich über zwei Etagen und bietet ausreichend Platz für bis zu vier Personen zuzüglich einer Kinderaufbettung. Im Erdgeschoß befindet sich die offene Küche. Von ihr aus gelangt man einerseits ins Duschbad, andererseits in den großzügigen Wohnbereich mit Ess- und Sitzecke. Dort befindet sich ein Flat-TV, ein Blue-ray-Player und eine Multimediaanlage. An das Wohnzimmer schließt eine Terrasse an, die bis zum späten Mittag Sonne bietet. Für den Genuss der Nachmittags- und Abendsonne steht auf der anderen Hausseite eine zweite Terrasse mit Strandkorb und Blick auf die Wrixumer Mühle zur Verfügung. Im Obergeschoss befinden sich ein weiteres WC, ein Schlafzimmer mit Doppelbett, Einbauschränke und TV sowie ein zweites Schlafzimmer mit Alkovenbetten im friesischen Stil. Hier lässt sich ein zusätzliches Bett als fünfte Schlafgelegenheit herausziehen. Ein privater PKW-Stellplatz befindet sich am Haus. Das gemütliche Wiesenhüs liegt ruhig und ist geschmackvoll, hochwertig-nordisch eingerichtet. Mit gut ausgestatteter Küche, Kaminofen, zwei Terrassen, Grillgelegenheit, eigenem Strandkorb und weitem Blick über die umliegenden Felder bietet es alles, was Sie zum Entspannen brauchen. Das Wiesenhüs liegt perfekt für alle, die einerseits die Ruhe und Idylle eines ursprünglichen friesischen Dorfes suchen, andererseits aber auf das pulsierende Strand- und Stadtleben der angrenzenden Stadt Wyk nicht verzichten möchten. Sowohl die Weiten des Marschlandes mit seinem riesigen Vogelschutzgebiet als auch die Fußgängerzone, zahlreiche Einkaufsmöglichkeiten und der Badestrand sind in wenigen Minuten erreichbar.

Letzte Renovierung: 2020

Sprachen: deutsch

Wiesenhüs



Wrixum: DHH mit herrlichem Blick

Diese gemütliche DHH - liegt ruhig, ist komfortabel und nordisch eingerichtet. Mit einer Terrasse, eigenem Strandkorb und Kaminofen bietet sie alles, was Sie zum Entspannen brauchen.

80 m² - 3 Zi. - max. 5 Pers.

Das ruhig gelegene und von Feldern umgebene Wiesenhüs ist eine DHH, die im Jahr 2020 vollständig renoviert wurde. Das Haus erstreckt sich über zwei Etagen und bietet ausreichend Platz für bis zu vier Personen zuzüglich einer Kinderaufbettung. Im Erdgeschoß befindet sich die offene Küche. Von ihr aus gelangt man einerseits ins Duschbad, andererseits in den großzügigen Wohnbereich mit Ess- und Sitzecke. Dort befindet sich ein Flat-TV, ein Blue-ray-Player und eine Multimediaanlage. An das Wohnzimmer schließt eine Terrasse an, die bis zum späten Mittag Sonne bietet. Für den Genuss der Nachmittags- und Abendsonne steht auf der anderen Hausseite eine zweite Terrasse mit Strandkorb und Blick auf die Wrixumer Mühle zur Verfügung. Im Obergeschoss befinden sich ein weiteres WC, ein Schlafzimmer mit Doppelbett, Einbauschränk und TV sowie ein zweites Schlafzimmer mit Alkovenbetten im friesischen Stil. Hier lässt sich ein zusätzliches Bett als fünfte Schlafgelegenheit herausziehen. Ein privater PKW-Stellplatz befindet sich am Haus. Das gemütliche Wiesenhüs liegt ruhig und ist geschmackvoll, hochwertig-nordisch eingerichtet. Mit gut ausgestatteter Küche, Kaminofen, zwei Terrassen, Grillgelegenheit, eigenem Strandkorb und weitem Blick über die umliegenden Felder bietet es alles, was Sie zum Entspannen brauchen. Das Wiesenhüs liegt perfekt für alle, die einerseits die Ruhe und Idylle eines ursprünglichen friesischen Dorfes suchen, andererseits aber auf das pulsierende Strand- und Stadtleben der angrenzenden Stadt Wyk nicht verzichten möchten. Sowohl die Weiten des Marschlandes mit seinem riesigen Vogelschutzgebiet als auch die Fußgängerzone, zahlreiche Einkaufsmöglichkeiten und der Badestrand sind in wenigen Minuten erreichbar.

Ausstattung Zimmer

Größe: 80 qm

Belegung max.: 5

Anzahl Schlafzimmer: 2

WLAN: ja

Nichtraucher: ja

Waschmaschine: ja

Hinweise zu Haustieren

Haustiere nicht erlaubt

Allgemein: Doppelbett, Einzelbett, familienfreundlich, Heizung, Hochstuhl, Kamin, Nichtraucher, Nichtraucherhaus, Strandkorb (persönlich), Terrasse

Außenanlage: Parkplatz, Strandkorb

Essen & Trinken: Grillmöglichkeit

Küche: Backofen, Gefriermöglichkeit, Küche (offen), Kühlschrank, Mikrowelle, Spülmaschine

Sanitär: Dusche/WC, Gäste-WC, Haartrockner

Service: Waschmaschine

Technik: DVD-Player, WLAN

Allgemeine Lageinformationen

Wrixum grenzt an das Nordseeheilbad Wyk. Zum feinsandigen Badestrand sind es gerade mal zwei Kilometer. Sie erleben ihre Ferien in einem ursprünglichen Friesendorf, welches zahlreiche Möglichkeiten naturnaher und erholsamer

Urlaubsgestaltung bietet. Weithin sichtbar ist das Wahrzeichen Wrixums, eine 1851 erbaute Holländermühle, welche bis 1960 betrieben wurde. Heute können Urlauber in der Mühle ein uriges Restaurant besuchen. Die ganze Schönheit des Ortes wird auf einem Spaziergang entlang des "Bop" genannten Fußweges spürbar, welcher vorbei an bunten Blumengärten und schmucken Friesenhäusern führt.

Als Schmuckstück und grüne Oase des Ortes gilt der neu angelegte Apfelgarten. Kinder tummeln sich auf dem Spielplatz, welcher mit Schaukeln, Klettergerüst und Fußballtoren viel Abwechslung bietet.

Entfernungen

Arzt: 1 km

Bäcker: 400 m

Flughafen: 1.1 km

Golfplatz: 1.2 km

Krankenhaus/Klinik: 1 km

Restaurant: 400 m

Strand: 1.3 km

Supermarkt: 1.2 km

Zentrum: 1.2 km

Objekt ID: 124132